



LINEA IMMUNOLOGIA

CATALOGO - LISTINO 2016

New Scientific Company S.r.l.

Via Torino, 12

I - 22070 Fenegrò (CO)

Phone (+39) 031 938132

Fax (+39) 031 3520409

<http://www.newscientific.com>

e-mail: nscit@newscientific.com

New Scientific Company España S.L.

c/ Valencia, 558

E - 08026 Barcelona

Phone (+34) 93 244 82 94

Fax (+34) 93 244 82 95

e-mail: nsce@newscientific.com

e-mail: nsce@newscientific.com

INDICE

Generale	5
<i>Azienda</i>	5
<i>Riconoscimenti</i>	5
<i>Commissioni di studio su</i>	5
Linea Catene leggere Libere - Presentazione	7
<i>Introduzione</i>	9
<i>Indicazioni</i>	9
<i>Valenza del Test</i>	10
<i>Applicazioni</i>	11
<i>Caratteristiche del Metodo</i>	11
<i>Kit Disponibili</i>	12
<i>Caratteristiche dei Kit</i>	12
<i>Protocollo operativo nelle Urine - Esempio</i>	13
<i>Bibliografia</i>	14
Catene Leggere Libere - Catalogo / Listino	17
<i>ImmunoTurbidimetria ITA</i>	19
<i>ImmunoTurbidimetria ITAN</i>	20
<i>ImmunoNefelometria Immage</i>	21
<i>ImmunoNefelometria serie BN</i>	22
<i>Calibratori - Set calibratori Prediluiti - Controlli</i>	23
Altre Proteine - Catalogo/Listino	25
<i>ImmunoNefelometria Immage</i>	27
<i>ImmunoNefelometria serie BN</i>	29
<i>Calibratori - Set calibratori Prediluiti - Controlli</i>	30
New scientific company España (NSCe) kits	33
<i>ImmunoNefelometria Immage</i>	34
<i>ImmunoTurbidimetria - Dimension</i>	37
<i>ImmunoTurbidimetria</i>	38
<i>ImmunoTurbidimetria Lattice</i>	39
<i>Calibratori - Set Calibratori Prediluiti - Controlli</i>	40
Condizioni Generali di Vendita	42

GENERALE

Azienda

La New Scientific Company, fondata nel 1981, opera nel settore della Diagnostica Protidologica del Laboratorio Analisi Cliniche.

La NSC produce, distribuisce e assiste prodotti di alta qualità, frutto di specifiche competenze interne, innovativi e a volte esclusivi (Linea Kit Catene Leggere Libere), e con un interessante rapporto prezzo/prestazioni.

A completamento dei propri prodotti la NSC distribuisce prodotti di altri selezionati tra i migliori disponibili sul mercato.

Sia la promozione che l'assistenza sono curate da personale diretto con un ottimo livello di competenze specifiche e lunga esperienza.

Riconoscimenti

Per l'attività di ricerca nel campo della determinazione immunochimica delle Catene Leggere Libere nei liquidi biologici la NSC ha ottenuto nel 1990 il Premio per l'Innovazione Tecnologica della Camera di Commercio di Milano.

Commissioni di studio su "Proteine di Bence Jones e Catene Leggere Libere"

La NSC è organizzatore e coordinatore delle Commissioni di Studio sull'argomento:

- *Commissione di studio InterRegionale "Forlì"*
Segreteria Scientifica: Gualtiero Pallotti – Ospedale Pierantoni – Forlì
Inizio lavori: 1993 – 10 riunioni, l'ultima il 16 giugno 2000
Partecipanti: media di 30 Laboratori.
- *Commissione congiunta SIBioC – AIPAC – SIMEL, Sezioni Liguri*
Segreteria Scientifica:
 - Liliana Burlando – già Ospedale Galliera – Genova
 - Giovanna Zaninetta – Ospedale S. Martino – Genova
 Inizio lavori: 1997 – 4 riunioni, l'ultima il 22 giugno 2000 –
Partecipanti: 14 Laboratori
- *Commissione di studio "Lazio"*
Segreteria Scientifica: Maria Teresa Muratore – Ospedale Civile – Viterbo
1ª riunione: 10 aprile 2001 – Partecipanti: 11 Laboratori.

- *Commissione di studio "Toscana-Umbria"*

Segreteria Scientifica: Enzida Piazza – Ospedale Careggi – Firenze

1ª riunione: 24 maggio 2001 – Partecipanti: 17 Laboratori

Il lavoro della Commissione è orientato alla standardizzazione dei diversi aspetti della ricerca delle Bence Jones e ha portato alla caratterizzazione dei **controlli**

Bence Jones denominati:

- *Controllo Bence Jones kappa "Lavagna"*
- *Controllo Bence Jones lambda "Bellaria"*

I controlli sono disponibili presso la New Scientific Company.

Le commissioni sono state invitate a presentare i risultati del proprio lavoro al **Corso annuale CEFAR "Le Proteine: dal Laboratorio alla Clinica"** – il più importante meeting nazionale del settore – per la prima volta all'edizione 1999 (Desenzano, 13-15 ottobre) e quindi all'edizione 2000 (Fiuggi) e 2001 (Castrocaro).

LINEA CATENE LEGGERE LIBERE
PRESENTAZIONE

Introduzione

Questa linea è una esclusiva di NSC ed è il risultato di specifiche competenze interne.

Obiettivo dei kit è la determinazione qualitativa e/o quantitativa delle Catene Leggere Libere in urine e liquido cefalo-rachidiano non concentrati.

Il metodo si basa sulla reazione di ImmunoPrecipitazione in fase liquida con antisieri adsorbiti specifici anti Catene Leggere Libere - Determinanti "Hidden".

La torbidità prodotta dalla reazione può essere:

- *valutata visivamente, ad occhio, con idonea illuminazione:*
 - determinazione qualitativa non strumentale:
La torbidità prodotta dal campione è confrontata con quella del "Bianco Campione" e con quella dei Calibratori alla diluizione scelta come minima concentrazione ritenuta significativa (cut off).
- *misurata strumentalmente: turbidimetria o nefelometria:*
 - determinazione strumentale qualitativa:
Il segnale prodotto dal campione viene confrontato con quello prodotto dai Calibratori alla diluizione scelta come minima concentrazione significativa (cut off).
 - determinazione strumentale quantitativa:
Il segnale prodotto dal campione viene interpolato sulle curve ottenute con i Calibratori.

Catene leggere libere nel sangue

Su siero e plasma, con la stessa applicazione delle urine, i kit danno risultati tecnicamente e analiticamente ineccepibili (15); d'altra parte sottolineiamo che il significato clinico della determinazione della concentrazione delle Catene Leggere Libere nel sangue è attualmente in fase di studio e definizione (23). Pertanto in questa brochure si fa riferimento solo alle urine e al liquido cefalo rachidiano.

Indicazioni

La ricerca delle Catene Leggere Libere ha molteplici indicazioni:

Catene Leggere Libere Monoclonali in urina Proteinuria di Bence Jones (BJP)

- *Protocollo operativo di approfondimento diagnostico nel caso di:*
 - sospetto clinico di malattia immunoproliferativa come:

Macroglobulinemia di Waldenström, Mieloma Multiplo, Leucemia Linfatica Cronica, Amiloidosi Primitiva, ecc.

- elettroforesi serica che evidenzia una nuova banda monoclonale.
- dati di laboratorio che inducano il sospetto di mieloma micromolecolare.
- *Protocollo operativo di controllo dell'evoluzione in caso di:*
 - malattia immunoproliferativa.
 - paziente con banda monoclonale all'elettroforesi del siero ma senza diagnosi di malattia immunoproliferativa (MGUS).
- *Protocollo delle indagini pre-contrastografiche*
I mezzi di contrasto per via iniettiva contenenti composti organo-jodati hanno, tra le altre controindicazioni, la "Macroglobulinemia di Waldenström" e il "Mieloma Multiplo".
Per escludere che il paziente sia affetto da "mieloma multiplo" non è sufficiente eseguire l'elettroforesi delle sieroproteine ma è necessario eseguire la ricerca delle Proteine di Bence Jones.
Infatti in caso di "mieloma micromolecolare" frequentemente l'elettroforesi del siero non presenta significative e specifiche alterazioni.

Catene Leggere Libere Policlonali in urina

- *Protocolli di indagini in corso di malattie iperimmuni come:*
Lupus Erythematosus, Artrite Reumatoide, Amiloidosi Secondaria, ecc.
- *Protocolli di indagini della funzionalità del tubulo prossimale.*
In questo caso le Catene Leggere Libere hanno significato sovrapponibile a quello di altre microglobuline.

Catene Leggere Libere nel liquido cefalo-rachidiano

Protocollo di indagini per la diagnosi e il controllo di malattie del Sistema Nervoso Centrale come la Sclerosi Multipla e Altre Malattie Infiammatorie.

Valenza del Test

La valenza del test di ImmunoPrecipitazione sarà diversa secondo il problema:

- *Proteine di Bence Jones:*
 - primo accertamento diagnostico: il test ha una doppia valenza:
 - screening qualitativo
 - qualsiasi sia il motivo della ricerca, il test ha anzitutto valore di screening qualitativo, poiché la monoclonalità dovrà comunque essere accertata con

- l'Elettroforesi o con l'ImmunoFissazione
- *indicazione quantitativa*
la determinazione quantitativa, pur con alcuni limiti, è utile per:
 - avere un orientamento su quanto concentrare il campione per le ulteriori indagini
 - avere il punto di partenza per il controllo dell'evoluzione
- controllo dell'evoluzione: il test ha prevalentemente significato quantitativo.
- *Catene Leggere Libere Policlonali in urine: il test ha prevalente significato quantitativo.*
- *Catene Leggere Libere nel liquido cefalo-rachidiano: il test ha prevalente significato quantitativo.*

Applicazioni

Le applicazioni del test si possono così schematizzare:

- *Qualitative:*
Test di screening nel protocollo di ricerca delle "Proteine di Bence Jones".
- *Quantitative:*
 - "Proteine di Bence Jones" - Catene Leggere Libere Monoclonali in urine.
 - Catene Leggere Libere Policlonali in urine.
 - Catene Leggere Libere nel liquido cefalo-rachidiano.

Caratteristiche del Metodo

- *Specificità*
Vengono utilizzati antisieri adsorbiti che reagiscono esclusivamente con i determinanti "hidden" delle Catene Leggere Libere.
La specificità è dimostrata dall'assenza di reazione specifica quando si utilizza come campione un siero umano normale.
- *Campione non concentrato*
Si usa il campione "non concentrato" e senza alcun pre-trattamento.
- *Sensibilità*
E' valutata per "standardizzazione interna" e risulta:
 - kit sensibilità normale : 0.5 mg/dl
 - kit sensibilità alta (HS) : 0.2 mg/dl
- *Automazione*

- Sono disponibili i kit e le procedure operative per:
- analizzatori automatici di chimica clinica
 - nefelometro "serie BN" (BNA, BNII, BN ProSpec) di Siemens (ex Behring) e simili.
 - nefelometro "Image" di Beckman e simili.
 - *Dosaggio quantitativo*
I calibratori contenuti nei kit consentono la costruzione delle curve di calibrazione per realizzare la determinazione quantitativa.

Kit Disponibili

Sono disponibili i seguenti tipi di kit:

- *Kit con **reagente misto** anti catene libere kappa e lambda:*
 - sensibilità normale: fino a 0.5 mg/dl
- *kit con **reagenti separati** anti catene libere kappa e anti catene libere lambda:*
 - sensibilità alta (HS): fino a 0.2 mg/dl
 - sensibilità normale: fino a 0.5 mg/dl

Per ciascun tipo sono disponibili:

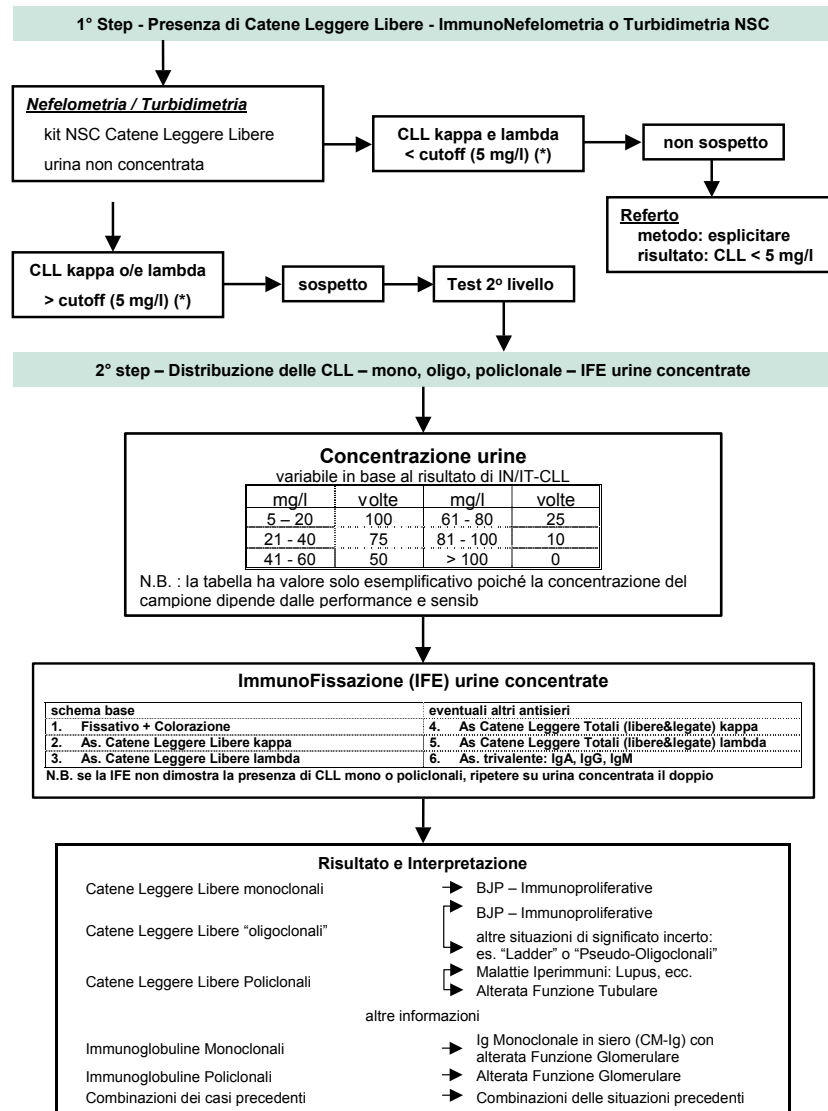
- *Kit **ITA** - ImmunoTurbidimetria:* strumentale: Fotometri e Analizzatori Fotometrici Automatici.
- *Kit **serie BN** - ImmunoNefelometria:* Nefelometro "serie BN" (BNA, BNII, BN ProSpec) di Siemens (ex Behring) e simili.
- *Kit **Image** - ImmunoNefelometria:* Nefelometro "Image" Beckman e simili.

Caratteristiche dei Kit

- *Forma:* tutti i componenti sono liquidi, pronti all'uso.
 - *Conservante:* SodioAzide < 0,1% (w/v).
 - *Stabilità:* oltre 1 anno a 2-8°C.
- Tutti i kit sono completi di Calibratori/Controlli, sono a parte i Reagenti Accessori.

Protocollo operativo nelle Urine – Esempio

Il protocollo operativo illustrato sotto è un esempio di utilizzo del Kit CLL per il primo approccio diagnostico sulle urine.



(*) o altro definito dall'utente

Nota: Gli articoli, i poster e le presentazioni ai meeting sono disponibili presso New Scientific Company

- Abate L, Martelli M, Zannini R.
Proteinuria di Bence Jones: sperimentazione di un nuovo metodo immunoturbidimetrico per la determinazione delle Catene Leggere Libere nelle urine non concentrate
Biochimica Clinica, 12, 1988, p.: 1451,1457
- Massaro L.
Metodo Immunoturbidimetrico - Immunonefelometrico per la Determinazione delle Catene Leggere Libere nelle Urine
Riunione: SIBIOC / PROTEINE - Asti, 17 - 19 October 1989
- Migliorati T.
Uso della prova di Precipitazione in Provetta per Immunoglobuline Urinarie o loro frammenti presenti in Gamopetale Monoclonali
Biochimica Clinica, 13, 1989, p.: 1237-1240
- Massaro L.
Lettera a F. Aguzzi
L'Angolo dell'Elettroforesi - Biochimica Clinica, 14, 1990, p.: 70-72
- Alecci A, Brandini A.
Amiloidosi AL o Amiloidosi AH ?
Biochimica Clinica, 14, 1990, p.: 471-472
- Martelli M, Zannini R.
Proposal of a working model for research into Bence Jones Proteinuria
Poster - Proteins ecc - Padova, 16-17 Marzo 1991
- Valenti D, Lenzi MC, Mammini P.
Ricerca qualitativa e quantitativa delle Proteine di Bence Jones
Gior. It. Chim. Clin., 16, 6, 1991, p.: 403-407
- Massaro L.
Catene Leggere Libere "pseudo-oligoclonali" in urine. Riflessioni indotte da recenti lavori
Lettera a F. Aguzzi - L'Angolo dell'Elettroforesi - Biochimica Clinica, 16, 1992, p.: 1213-1215
- Milanesi MG et altri
Commissione Interregionale "Forlì" su Proteine di Bence Jones e Catene Leggere Libere
Valutazione Multicentrica di Metodi e protocolli per le Catene Leggere Libere e Proteine di Bence Jones in urine – Primi Risultati
Biochimica Clinica, 19, 1995, p.: 410-425

- 10 Procaccianti G, Cucci A, Scaringi R, Massaro L.
A New ImmunoNephelometric method for Free Light Chains assay in the Cerebrospinal Fluid of neurological patients: preliminary results
European Charcot Foundation – Symposium “Body fluid markers for course and activity of disease in Multiple Sclerosis” – Madrid, 2 – 4 October, 1997
- 11 Massaro L, Scaringi R.
Catene Leggere Libere e Proteine di Bence Jones – Review V Edizione, Ottobre 1999
Edito da New Scientific Company
- 12 Gruppi di studio “Forlì” e “Liguria” su “Proteine di Bence Jones e Catene Leggere Libere”
Presenta: Tizzanini W. – *Laboratorio Analisi – Azienda Policlinico – Modena*
Valutazione Multicentrica di Metodi commerciali di routine per la ricerca delle Proteine di Bence Jones nelle urine
Meeting SIBioC - CEFAR “**Le Proteine: dal Laboratorio alla Clinica**” – VIII edizione – Desenzano, 1999
- 13 Gruppi di studio “Forlì” e “Liguria” su “Proteine di Bence Jones e Catene Leggere Libere”
Presenta: Tizzanini W. - *Laboratorio Analisi – Azienda Policlinico – Modena*
Valutazione Multicentrica di Metodi commerciali di routine per la ricerca delle Proteine di Bence Jones nelle urine
Meeting SIBioC - CEFAR “**Le Proteine: dal Laboratorio alla Clinica**” – IX edizione – Fiuggi, 2000
- 14 Regeniter A^a, Siede WH. ^b
(a) *Presenting autor: Central Laboratory, Kantonsspital Basel, Switzerland*
(b) *Author for correspondence: Central Laboratory, Klinikum Lippe-Lemgo, Lemgo, Germany*
Evaluation and Presentation of laboratory Results in Patients suspected of a monoclonal Gammopathy: The value of Free light chains in Bence Jones Testing (abstract)
Meeting SIBioC - CEFAR “**Proteins: from the Laboratory to the Clinic**” - X edition - Castrocaro 2001
- 15 Quinzanini M.
Servizio di Reumatologia Immunologia ed Allergologia – Azienda Ospedaliera “Spedali Civili” di Brescia
ImmunoNephelometric Determination of Free Light Chains of Immunoglobulins in Urine for the Detection of Bence Jones Proteins, and Comparison with Immunofixation
Meeting SIBioC - CEFAR “**Proteins: from the Laboratory to the Clinic**” - X edition - Castrocaro 2001
- 16 Gruppi di Studio su “Catene Leggere Libere e Proteine di Bence Jones”: Forlì, Liguria, Lazio, Toscana-Umbria
Presenta: Tizzanini W. - *Laboratorio Analisi – Azienda Policlinico – Modena*
Multi-Centre Evaluation of Routine Commercial Methods for the Detection of Bence Jones Proteins in Urine – 2001 Results
Meeting SIBioC - CEFAR “**Proteins: from the Laboratory to the Clinic**” - X edition - Castrocaro 2001
- 17 Burlando L.
Già Laboratorio Analisi – Ospedale Galliera – Genova
The Detection of Bence Jones Proteins - A Review from the Records of the Ospedali Galliera, Genoa
Meeting SIBioC - CEFAR “**Proteins: from the Laboratory to the Clinic**” - X edition - Castrocaro 2001

- Viedma JA.
Hospital General & Universitario – Elche (Alicante), Spain
- 18 **Monoclonal and Polyclonal Immunoglobulin Free Light Chains (FLC) detection in urine**
Meeting SIBioC - CEFAR “**Proteins: from the Laboratory to the Clinic**” - X edition - Castrocaro 2001
- 19 Siede WH ^a, Regeniter A. ^b
(a) *Presenting Author: Central Laboratory, Klinikum Lippe-Lemgo, Lemgo, Germany*
(b) *Author for correspondence: Central Laboratory, Kantonsspital Basel, Switzerland*
Proteinuria – Diagnostics and Interpretation with Marker Proteins - Computerising Processing and report (“MDI-LabLink”)
Meeting SIBioC - CEFAR “**Proteins: from the Laboratory to the Clinic**” - X edition - Castrocaro 2001
- 20 Quiñones-Torrel C, Del Valle-Pérez R, González-Ovelar M, Jarabo-Bueno MM, Díaz-Ruiz M, Montagud-Palau A, González-Monleón L, Marco-López P.
Immunochemistry Section. Clinical Analysis Department. “Dr. Peset” University Hospital. Valencia (Spain)
Evaluation of an ImmunoFixation Electrophoresis selective method for Bence Jones Proteinuria Identification
EUROMEDLAB Barcelona 2003 - 15th European Congress of Clinical Chemistry and Laboratory Medicine
22nd National Congress of the Spanish Society of Clinical Biochemistry and Molecular Pathology
- 21 García-Vitoria, M.; Cortina, A.; Iglesias, N.; Hernández, M.; García-Guantes, E.; Besalú, C.; Galimany, R.; Rodrigo, MJ.
Laboratoris Clinics, Hospital Vall d’Hebron, Barcelona. Spain
ImmunoNephelometric Determination of Free Light Chains in Urine as Screening for the Detection of Bence Jones Proteinuria
EUROMEDLAB Barcelona 2003 - 15th European Congress of Clinical Chemistry and Laboratory Medicine
22nd National Congress of the Spanish Society of Clinical Biochemistry and Molecular Pathology
- 22 Quinzanini M.
Department of Rheumatology, Immunology & Allergology, Azienda Ospedaliera “Spedali Civili”, Brescia, Italy
ImmunoNephelometric Determination of Free Light Chains of Immunoglobulins in Urine for the Detection of Bence Jones Proteins, and Comparison with Immunofixation
EUROMEDLAB Barcelona 2003 - 15th European Congress of Clinical Chemistry and Laboratory Medicine
22nd National Congress of the Spanish Society of Clinical Biochemistry and Molecular Pathology
- 23 Tate JR¹, Gill D, Cobcroft R², Hickmann P²
¹*Chemical Pathology and* ²*Haematology Departments, Queensland Health Pathology Service, Princess Alexandra Hospital, Woolloongabba, Queensland, Australia*
Practical Consideration for the Measurement of Free Light Chains in serum
Clinical Chemistry 49; 6 1252 – 1257 (2003)

CATENE LEGGERE LIBERE
CATALOGO - LISTINO

ImmunoTurbidimetria ITA

Kit per la determinazione delle Catene Leggere Libere con **metodo turbidimetrico** su analizzatori automatici di chimica clinica.

Kit

Prodotto	Confezione	Codice	Euro
Kit Catene Leggere Libere Reagenti Separati	70 + 70 tests(*)	K.ITA.FRK.FRL	1.057,00

Il kit contiene:

- Reagente Antisiero anti:
 - Catene Leggere Libere kappa 1 x 18 ml R.ITA.FRK
 - Catene Leggere Libere lambda 1 x 18 ml R.ITA.FRL
- Calibratori - Controlli:
 - Catene Leggere Libere kappa 1 x 1 ml W.UPC.FRK
 - Catene Leggere Libere lambda 1 x 1 ml W.UPC.FRL

Kit Catene Leggere Libere Reagente "Misto"	70 tests(*)	K.ITA.FKL	1.008,00
---	-------------	------------------	-----------------

Il kit contiene:

- Reagente Antisiero "Misto" anti:
 - Catene Leggere Libere kappa+ lambda 1 x 18 ml R.ITA.FKL
- Calibratori - Controlli:
 - Catene Leggere Libere kappa+ lambda 1 x 1 ml W.UPC.FKL

Kit Catene Leggere Libere Alta Sensibilità (HS)	40 + 40 tests(*)	K.ITA.FRK.FRL.HS	su richiesta
--	------------------	-------------------------	---------------------

Il kit contiene:

- Reagente Antisiero HS anti:
 - Catene Leggere Libere kappa 1 x 10 ml R.ITA.FRK.HS
 - Catene Leggere Libere lambda 1 x 10 ml R.ITA.FRL.HS
- Calibratori - Controlli:
 - Catene Leggere Libere kappa 1 x 1 ml W.UPC.FRK
 - Catene Leggere Libere lambda 1 x 1 ml W.UPC.FRL

Reagenti Accessori

Reagente Senza Antisiero	1 x 20 ml	R.ITA.RWA	219,00
Diluyente Campioni	1 x 20 ml	R.ITA.SDA	219,00

Calibratori - Set calibratori Prediluiti - Controlli

Vedi apposito paragrafo

(*) Il numero di test si riferisce a un consumo di 250µl/test

ImmunoTurbidimetria ITAN

Kit per la determinazione delle Catene Leggere Libere con **metodo turbidimetrico** su alcuni analizzatori automatici di biochimica.

Kit

Prodotto	Confezione	Codice	Euro
Kit Catene Leggere Libere Reagenti Separati	100+100 tests(*)	K.ITAN.FRK.FRL	1.493,00

Il kit contiene:

- Reagente Antisiero anti:
 - Catene Leggere Libere kappa 1 x 15 ml R.ITAN.FRK
 - Catene Leggere Libere lambda 1 x 15 ml R.ITAN.FRL
- Calibratori - Controlli:
 - Catene Leggere Libere kappa 1 x 1 ml W.UPC.FRK
 - Catene Leggere Libere lambda 1 x 1 ml W.UPC.FRL

Kit Catene Leggere Libere Reagente "Misto"	100 tests(*)	K.ITAN.FKL	1.493,00
---	--------------	-------------------	-----------------

Il kit contiene:

- Reagente Antisiero "Misto" anti:
 - Catene Leggere Libere kappa+ lambda 1 x 15 ml R.ITAN.FKL
- Calibratori - Controlli:
 - Catene Leggere Libere kappa+ lambda 1 x 1 ml W.UPC.FKL

Kit Catene Leggere Libere Alta Sensibilità (HS)	50+50 tests(*)	K.ITAN.FRK.FRL.HS	su richiesta
--	----------------	--------------------------	---------------------

Il kit contiene:

- Reagente Antisiero HS anti:
 - Catene Leggere Libere kappa 1 x 7,5 ml R.ITAN.FRK.HS
 - Catene Leggere Libere lambda 1 x 7,5 ml R.ITAN.FRL.HS
- Calibratori - Controlli:
 - Catene Leggere Libere kappa 1 x 1 ml W.UPC.FRK
 - Catene Leggere Libere lambda 1 x 1 ml W.UPC.FRL

Reagenti accessori

Reagente Senza Antisiero	1 x 20 ml	R.ITA.RWA	219,00
Diluyente Campioni	1 x 20 ml	R.ITA.SDA	219,00

Calibratori - Set calibratori Prediluiti - Controlli

Vedi apposito paragrafo pag. 23

(*) Il numero di test si riferisce a un consumo di 150µl/test

ImmunoNefelometria IMG €€

Kit per la determinazione delle Catene Leggere Libere su Nefelometro "Image" di "Beckman Coulter".

Kits

Prodotto	Confezione	Codice	Euro
Kit Catene Leggere Libere Reagenti Separati	100 + 100 tests	K.IMG.FRK.FRL	1.493,00

Il kit contiene:

- Reagente Antisiero anti:
 - Catene Leggere Libere kappa 1 x 2,4 ml R.IMG.FRK
 - Catene Leggere Libere lambda 1 x 2,4 ml R.IMG.FRL
- Calibratori - Controlli:
 - Catene Leggere Libere kappa 1 x 1 ml W.UPC.FRK
 - Catene Leggere Libere lambda 1 x 1 ml W.UPC.FRL
- Reagente Accessorio "B"
 - per compartimento "B" 1 x 3 ml R.IMG.FLC.B

Kit Catene Leggere Libere Reagente "Misto"	100 tests	K.IMG.FKL	1.493,00
---	-----------	------------------	-----------------

Il kit contiene:

- Reagente Antisiero "Misto" anti:
 - Catene Leggere Libere kappa+ lambda 1 x 2,4 ml R.IMG.FKL
- Calibratori - Controlli:
 - Catene Leggere Libere kappa+ lambda 1 x 1 ml W.UPC.FKL
- Reagente Accessorio "B"
 - per compartimento "B" 1 x 3 ml R.IMG.FLC.B

Kit Catene Leggere Libere Alta Sensibilità (HS)	40 + 40 tests	K.IMG.FRK.FRL.HS	su richiesta
--	---------------	-------------------------	---------------------

Il kit contiene:

- Reagente Antisiero HS anti:
 - Catene Leggere Libere kappa 1 x 2,4 ml R.IMG.FRK.HS
 - Catene Leggere Libere lambda 1 x 2,4 ml R.IMG.FRL.HS
- Calibratori - Controlli:
 - Catene Leggere Libere kappa 1 x 1 ml W.UPC.FRK
 - Catene Leggere Libere lambda 1 x 1 ml W.UPC.FRL
- Reagente Accessorio "B"
 - per compartimento "B" 1 x 3 ml R.IMG.FLC.B

Calibratori - Set calibratori Prediluiti - Controlli

Vedi apposito paragrafo pag. 23

ImmunoNefelometria BN €€

Kit per la determinazione delle Catene Leggere Libere sui Nefelometri di "Siemens" (ex "Dade Behring") "serie BN™": BNA, BN100, BNII, BN ProSpec e simili.

Kit

Prodotto	Confezione	Codice	Euro
Kit Catene Leggere Libere Reagenti Separati	100 + 100 tests	K.BNA.FRK.FRL	1.493,00

Il kit contiene:

- Reagente Antisiero anti:
 - Catene Leggere Libere kappa 1 x 4 ml R.BNA.FRK
 - Catene Leggere Libere lambda 1 x 4 ml R.BNA.FRL
- Calibratori - Controlli:
 - Catene Leggere Libere kappa 1 x 1 ml W.UPC.FRK
 - Catene Leggere Libere lambda 1 x 1 ml W.UPC.FRL

Kit Catene Leggere Libere Reagente "Misto"	100 tests	K.BNA.FKL	1.493,00
---	-----------	------------------	-----------------

Il kit contiene:

- Reagente Antisiero "Misto" anti:
 - Catene Leggere Libere kappa+ lambda 1 x 4 ml R.BNA.FKL
- Calibratori - Controlli:
 - Catene Leggere Libere kappa+ lambda 1 x 1 ml W.UPC.FKL

Kit Catene Leggere Libere Alta Sensibilità (HS)	40 + 40 tests	K.BNA.FRK.FRL.HS	su richiesta
--	---------------	-------------------------	---------------------

Il kit contiene:

- Reagente Antisiero HS anti:
 - Catene Leggere Libere kappa 1 x 4 ml R.BNA.FRK.HS
 - Catene Leggere Libere lambda 1 x 4 ml R.BNA.FRL.HS
- Calibratori - Controlli:
 - Catene Leggere Libere kappa 1 x 1 ml W.UPC.FRK
 - Catene Leggere Libere lambda 1 x 1 ml W.UPC.FRL

Calibratori - Set calibratori Prediluiti - Controlli

Vedi apposito paragrafo pag. 23

Calibratori - Set calibratori Prediluiti - Controlli

Linea di **Calibratori** e **Controlli** da usare per la determinazione delle Catene Leggere Libere con i Kit e Reagenti della NSC.

Calibratori

<i>Prodotto</i>	<i>Confezione</i>	<i>Codice</i>	<i>Euro</i>
Catene Leggere Libere kappa	1 x 1 ml	W.UPC.FRK	106,00
Catene Leggere Libere lambda	1 x 1 ml	W.UPC.FRL	106,00
Catene Leggere Libere kappa+lambda "Misto"	1 x 1 ml	W.UPC.FKL	106,00

Set Calibratori Prediluiti

Calibratori Prediluiti Catene Leggere Libere kappa e lambda	10 x 1 ml	W.SET.UPC.FRK.FRL	287,00
▪ Set Calibratori Prediluiti Catene Libere kappa	5 x 1 ml	W.SET.UPC.FRK	
▪ Set Calibratori Prediluiti Catene Libere lambda	5 x 1 ml	W.SET.UPC.FRL	
Calibratori Prediluiti Catene Leggere kappa + lambda "mixed"	5 x 1 ml	W.SET.UPC.FKL	145,00

Controlli

Controllo Catene Leggere Libere kappa	1 x 1 ml	Y.UPR.FRK	67,00
Controllo Catene Leggere Libere lambda	1 x 1 ml	Y.UPR.FRL	67,00
Controllo Catene Leggere Libere kappa-medio	1 x 3 ml	Y.UPR.FRK.MV-3	196,00
Controllo Catene Leggere Libere kappa-basso	1 x 3 ml	Y.UPR.FRK.LV-3	313,00
Controllo Catene Leggere Libere lambda-medio	1 x 3 ml	Y.UPR.FRL.MV-3	196,00
Controllo Catene Leggere Libere lambda-basso	1 x 3 ml	Y.UPR.FRL.LV-3	313,00

***ALTRE PROTEINE
CATALOGO - LISTINO***

ImmunoNefelometria IMG

Questi kit sono per il nefelometro "Image" di "Beckman Coulter".

Sono disponibili sia il **Kit completo** sia i **Singoli Componenti**.

Kit completo

Prodotto	Confezione	Codice	Euro
Retinol Binding Protein (RBP) - Siero	100 tests	K.IMG.RBP-S	744,00
Il kit contiene:			
▪ Reagente Antisiero anti Retinol Binding Protein	1 x 3,5 ml	R.IMG.RBP-S	
▪ Reagente Accessorio per compartimento "B"	1 x 1 ml	R.IMG.RBP-B	
▪ Calibratore - Retinol Binding Protein	1 x 1 ml	W.SPC.RBP	
Controlli:			
▪ Retinol Binding Protein - Siero - Valore Medio	1 x 1 ml	Y.SPR.RBP.MV	
▪ Retinol Binding Protein - Siero - Valore Basso	1 x 1 ml	Y.SPR.RBPLV	
Retinol Binding Protein (RBP) - Urine	100 tests	K.IMG.RBP-U	890,00
Il kit contiene:			
▪ Reagente Antisiero anti Retinol Binding Protein	1 x 4,7 ml	R.IMG.RBP-U	
▪ Reagente Accessorio per compartimento "B"	1 x 1 ml	R.IMG.RBP-B	
▪ Calibratore - Retinol Binding Protein	1 x 1 ml	W.SPC.RBP	
Controlli:			
▪ Retinol Binding Protein - urine - Valore Medio	1 x 1 ml	Y.UPR.RBP.MV	
▪ Retinol Binding Protein - urine - Valore Basso	1 x 1 ml	Y.UPR.RBPLV	
Complemento C1 (esterasi) inibitore (CEI)	100 tests	K.IMG.CEI	375,00
Il kit contiene:			
▪ Reagente Antisiero anti C1 (esterasi) inibitore	1 x 2,4 ml	R.IMG.CEI	
▪ Calibratore - Complement System Proteins	1 x 1 ml	W.SPC.CS1	
Controlli:			
▪ Complement System Proteins - Valore Medio	1 x 1 ml	Y.SPR.CS1.MV	
▪ Complement System Proteins - Valore Basso	1 x 1 ml	Y.SPR.CS1.LV	
Complemento C1q	100 tests	K.IMG.C1Q	496,00
Il kit contiene:			
▪ Reagente Antisiero anti C1q	1 x 3,5 ml	R.IMG.C1Q	
▪ Calibratore - Complement System Proteins	1 x 1 ml	W.SPC.CS1	
Controlli:			
▪ Complement System Proteins - Valore Medio	1 x 1 ml	Y.SPR.CS1.MV	
▪ Complement System Proteins - Valore Basso	1 x 1 ml	Y.SPR.CS1.LV	

ImmunoNefelometria IMG

Kit Reagenti

Prodotto	Confezione	Codice	Euro
Retinol Binding Protein (RBP) - Siero	100 tests	KR.IMG.RBP-S	529,00
Il kit contiene:			
▪ Reagente Antisiero anti Retinol Binding Protein	1 x 3,5 ml	R.IMG.RBP-S	
▪ Reagente Accessorio per compartimento "B"	1 x 1 ml	R.IMG.RBP-B	
Retinol Binding Protein (RBP) - Urine	100 tests	KR.IMG.RBP-U	702,00
Il kit contiene:			
▪ Reagente Antisiero anti Retinol Binding Protein	1 x 4,7 ml	R.IMG.RBP-U	
▪ Reagente Accessorio per compartimento "B"	1 x 1 ml	R.IMG.RBP-B	
Complemento C1 (esterasi) inibitore (CEI)	100 tests	KR.IMG.CEI	138,00
Il kit contiene:			
▪ Reagente Antisiero anti C1 (esterasi) inibitore	1 x 2,4 ml	R.IMG.CEI	
Complemento C1q	100 tests	KR.IMG.C1Q	252,00
Il kit contiene:			
▪ Reagente Antisiero anti C1q	1 x 3,5 ml	R.IMG.C1Q	
Recettore solubile Transferrina (sTfR)	160 tests	KR.IMG.STFR	1.620,00
Il kit contiene:			
▪ Reagente Antisiero anti Recettore solubile Transferrina	2 x 4,4 ml	R.IMG.STFR	
▪ Reagente Accessorio per compartimento "B"	2 x 18 ml	R.IMG.STFR-B	

Calibratori - Set calibratori Prediluiti - Controlli

Vedi apposito paragrafo pag. 30

ImmunoNefelometria BN



Questi kit sono per i Nefelometri di "Siemens" (ex "Dade Behring") "serie BN™": BNA, BN100, BNII, BN ProSpec e simili.

Sono disponibili sia il **Kit completo** sia i **Singoli Componenti**.

Kit completo

Prodotto	Confezione	Codice	Euro
Properdina fattore B (GBG) (PFB - C3PA)	100 tests	K.BNA.GBG-2	662,00

Il kit contiene:

▪ Reagente Antisiero anti Properdina fattore B	1 x 4 ml	R.BNA.GBG
▪ Calibratore - Complement System Proteins	1 x 1 ml	W.SPC.CS1
▪ Controlli:		
▪ Complement System Proteins - Valore Medio	1 x 1 ml	Y.SPR.CS1.MV
▪ Complement System Proteins - Valore Basso	1 x 1 ml	Y.SPR.CS1.LV

Complemento C1q	50 tests	K.BNA.C1Q	520,00
------------------------	----------	------------------	---------------

Il kit contiene:

▪ Reagente Antisiero anti C1q	1 x 2 ml	R.BNA.C1Q
▪ Calibratore - Complement System Proteins	1 x 1 ml	W.SPC.CS1
▪ Controlli:		
▪ Complement System Proteins - Valore Medio	1 x 1 ml	Y.SPR.CS1.MV
▪ Complement System Proteins - Valore Basso	1 x 1 ml	Y.SPR.CS1.LV

Kit Reagenti

Prodotto	Confezione	Codice	Euro
Properdina fattore B (GBG) (PFB - C3PA)	100 tests	KR.BNA.GBG-2	450,00

Il kit contiene:

▪ Reagente Antisiero anti Properdina fattore B	1 x 4 ml	R.BNA.GBG
--	----------	-----------

Complemento C1q	50 tests	KR.BNA.C1Q	297,00
------------------------	----------	-------------------	---------------

Il kit contiene:

▪ Reagente Antisiero anti C1q	1 x 2 ml	R.BNA.C1Q
-------------------------------	----------	-----------

Calibratori - Set calibratori Prediluiti - Controlli

Vedi apposito paragrafo pag. 30

Calibratori - Set calibratori Prediluiti - Controlli

**Calibratori**

Prodotto	Confezione	Codice	Euro
Retinol Binding Protein (RBP) - Siero/Urine	1 x 1 ml	W.SPC.RBP	123,00
Complement System Proteins	1 x 1 ml	W.SPC.CS1	97,00

Set Calibratori Prediluiti

Prodotto	Confezione	Codice	Euro
Retinol Binding Protein (RBP) - Siero/Urine	5 x 1 ml	W.SET.SPC.RBP	356,00
Complement System Proteins	5 x 1 ml	W.SET.SPC.CS1	286,00
Recettore solubile Transferrina (sTfR)	6 x 1 ml	W.SET.SPC.STFR	633,00

Controlli

Prodotto	Confezione	Codice	Euro
Retinol Binding Protein (RBP)			
Siero - Valore Medio	1 x 1 ml	Y.SPR.RBP.MV	123,00
Siero - Valore Basso	1 x 1 ml	Y.SPR.RBP.LV	123,00
Urine - Valore Medio	1 x 1 ml	Y.UPR.RBP.MV	123,00
Urine - Valore Basso	1 x 1 ml	Y.UPR.RBP.LV	123,00

Complement System Proteins

Valore Medio	1 x 1 ml	Y.SPR.CS1.MV	97,00
Valore Basso	1 x 1 ml	Y.SPR.CS1.LV	97,00

Retinol Binding Protein (RBP)

Siero - Valore Medio	1 x 3 ml	Y.SPR.RBP.MV-3	361,00
Siero - Valore Basso	1 x 3 ml	Y.SPR.RBP.LV-3	361,00
Urine - Valore Medio	1 x 3 ml	Y.UPR.RBP.MV-3	361,00
Urine - Valore Basso	1 x 3 ml	Y.UPR.RBP.LV-3	361,00

Complement System Proteins

Valore Medio	1 x 3 ml	Y.SPR.CS1.MV-3	288,00
Valore Basso	1 x 3 ml	Y.SPR.CS1.LV-3	288,00

**Recettore solubile Transferrina (sTfR)**

<i>Valore Alto</i>	1 x 1 ml	Y.SPR.STFR.HV	124,00
<i>Valore Basso</i>	1 x 1 ml	Y.SPR.STFR.LV	124,00

ImmunoNefelometria

IMG



Questi kit sono per i Nefelometri di "Beckman Coulter" "Image".

Sono disponibili sia il [Kit completo](#) sia i [Singoli Componenti](#).

Kit Completo

Prodotto	Confezione	Codice	Euro
Beta-2 Microglobulina	100 tests	843654638 3826	325,00
Il Kit contiene:			
▪ Reagente Antisiero Lattice anti Beta-2 Microglobulina	1 x 3,5 ml		
▪ Set Calibratori - Beta-2 Microglobulina	6 x 1 ml		
▪ Controlli:			
▪ Beta-2 Microglobulina - Valore Alto	1 x 1 ml		
▪ Beta-2 Microglobulina - Valore Basso	1 x 1 ml		
Complemento C5	100 tests	843654638 3833	550,00
Il Kit contiene:			
▪ Reagente Antisiero anti Complemento C5	1 x 3,5 ml		
▪ Reagente Accessorio per Complemento C5	1 x 1,5 ml		
▪ Set Calibratori - Complemento C5	6 x 1 ml		
▪ Controlli:			
▪ Complemento C5 - Valore Alto	1 x 1 ml		
▪ Complemento C5 - Valore Basso	1 x 1 ml		
Cistatina C	100 tests	843654638 3840	700,00
Il Kit contiene:			
▪ Reagente Antisiero Lattice anti Cistatina C	1 x 4,5 ml		
▪ Set Calibratori - Cistatina C	6 x 1 ml		
▪ Controlli:			
▪ Cistatina C - Valore Alto	1 x 1 ml		
▪ Cistatina C - Valore Basso	1 x 1 ml		
Emopexina	100 tests	843654638 3857	550,00
Il Kit contiene:			
▪ Reagente Antisiero anti Emopexina	1 x 4 ml		
▪ Reagente Accessorio per Emopexina	1 x 1,5 ml		
▪ Set Calibratori - Emopexina	6 x 1 ml		
▪ Controlli:			
▪ Emopexina - Valore Alto	1 x 1 ml		
▪ Emopexina - Valore Basso	1 x 1 ml		

NEW SCIENTIFIC COMPANY ESPAÑA
(NSCe)
KITS

ImmunoNefelometria IMG €€

Immunoglobuline IgD 100 tests **843654638 3864** **825,00**

Il Kit contiene:

- | | |
|---|------------|
| ▪ Reagente Antisiero anti Immunoglobuline IgD | 1 x 3,5 ml |
| ▪ Reagente Accessorio per Immunoglobuline IgD | 1 x 1,5 ml |
| ▪ Set Calibratori - Immunoglobuline IgD | 6 x 1 ml |
| ▪ Controlli: | |
| ▪ Immunoglobuline IgD - Valore Alto | 1 x 1 ml |
| ▪ Immunoglobuline IgD - Valore Basso | 1 x 1 ml |

ImmunoNefelometria IMG €€

Kit Reagenti

<i>Prodotto</i>	<i>Confezione</i>	<i>Codice</i>	<i>Euro</i>
Beta-2 Microglobulina	100 tests	843654638 4823	200,00

Il Kit contiene:

- | | |
|---|------------|
| ▪ Reagente Antisiero Lattice anti Beta-2 Microglobulina | 1 x 3,5 ml |
|---|------------|

Complemento C5	100 tests	843654638 4830	400,00
-----------------------	-----------	-----------------------	---------------

Il Kit contiene:

- | | |
|--|------------|
| ▪ Reagente Antisiero anti Complemento C5 | 1 x 3,5 ml |
| ▪ Reagente Accessorio per Complemento C5 | 1 x 1,5 ml |

Cistatina C	100 tests	843654638 4847	500,00
--------------------	-----------	-----------------------	---------------

Il Kit contiene:

- | | |
|---|------------|
| ▪ Reagente Antisiero Lattice anti Cistatina C | 1 x 4,5 ml |
|---|------------|

Emopexina	100 tests	843654638 4854	400,00
------------------	-----------	-----------------------	---------------

Il Kit contiene:

- | | |
|-------------------------------------|------------|
| ▪ Reagente Antisiero anti Emopexina | 1 x 4 ml |
| ▪ Reagente Accessorio per Emopexina | 1 x 1,5 ml |

Immunoglobuline IgD	100 tests	843654638 4861	450,00
----------------------------	-----------	-----------------------	---------------

Il Kit contiene:

- | | |
|---|------------|
| ▪ Reagente Antisiero anti Immunoglobuline IgD | 1 x 3,5 ml |
| ▪ Reagente Accessorio per Immunoglobuline IgD | 1 x 1,5 ml |

Calibratori - Set calibratori Prediluiti - Controlli

Vedi apposito paragrafo pag. 40-41

ImmunoTurbidimetria - Dimension



Questi kit sono per analizzatori chimici clinici "Siemens Healthcare" "Dimension"

Kit Reagenti

Prodotto	Confezione	Codice	Euro
Anti-Streptolisina O	100 tests	843654638 5417	250,00

Il Kit contiene:

- Reagente Antisiero Lattice anti Anti-Streptolisina O 2 x 3 ml
- Buffer 2 x 18 ml

Beta-2 Microglobulina	100 tests	843654638 5448	350,00
------------------------------	-----------	-----------------------	---------------

Il Kit contiene:

- Reagente Antisiero Lattice anti Beta-2 Microglobulina 2 x 3,5 ml
- Buffer 2 x 20 ml

Cistatina C	100 tests	843654638 5455	600,00
--------------------	-----------	-----------------------	---------------

Il Kit contiene:

- Reagente Antisiero Lattice anti Cistatina C 2 x 4 ml
- Buffer 2 x 21 ml

Micro Albumina	100 tests	843654638 5424	250,00
-----------------------	-----------	-----------------------	---------------

Il Kit contiene:

- Reagente Antisiero anti Micro Albumina 2 x 4 ml
- Buffer 2 x 18 ml

Fattori Reumatoidi	100 tests	843654638 5431	250,00
---------------------------	-----------	-----------------------	---------------

Il Kit contiene:

- Reagente Antisiero Lattice anti Fattori Reumatoidi 2 x 3 ml
- Buffer 2 x 18 ml

ImmunoTurbidimetria



Questi kit sono per la determinazione con metodo turbidimetrico su analizzatori automatici di biochimica.

Kit Reagenti

Prodotto	Confezione	Codice	Euro
Alpha-2 Macroglobulina (urina)	100 tests	843654638 5615	400,00

Il Kit contiene:

- Reagente Antisiero anti Alpha-2 Macroglobulina 1 x 4 ml
- Buffer 1 x 25 ml

Inibitore C1 (Esterasi)	100 tests	843654638 5622	400,00
--------------------------------	-----------	-----------------------	---------------

Il Kit contiene:

- Reagente Antisiero anti Inibitore C1 (Esterasi) 1 x 2,4 ml
- Buffer 1 x 25 ml

Complemento C1q	100 tests	843654638 5639	400,00
------------------------	-----------	-----------------------	---------------

Il Kit contiene:

- Reagente Antisiero anti Complemento C1q 1 x 3,5 ml
- Buffer 1 x 25 ml

Complemento C5	100 tests	843654638 5646	400,00
-----------------------	-----------	-----------------------	---------------

Il Kit contiene:

- Reagente Antisiero anti Complemento C5 1 x 3,5 ml
- Buffer 1 x 25 ml

Properdina Fattore B (PFB-GBG-C3PA)	100 tests	843654638 5653	400,00
--	-----------	-----------------------	---------------

Il Kit contiene:

- Reagente Antisiero anti Properdina Fattore B 1 x 4 ml
- Buffer 1 x 25 ml

Emopexina	100 tests	843654638 5660	400,00
------------------	-----------	-----------------------	---------------

Il Kit contiene:

- Reagente Antisiero anti Emopexina 1 x 4 ml
- Buffer 1 x 25 ml

Catene Leggere Kappa (legate & libere)	100 tests	843654638 5677	400,00
---	-----------	-----------------------	---------------

Il Kit contiene:

- Reagente Antisiero anti Catene Leggere Kappa 1 x 5 ml
- Buffer 1 x 25 ml

Catene Leggere Lambda (legate & libere) 100 tests **843654638 5684 400,00**

Il Kit contiene:

- Reagente Antisiero anti Catene Leggere Lambda 1 x 5 ml
- Buffer 1 x 25 ml

ImmunoTurbidimetria Lattice

Questi kit sono per la determinazione con metodo turbidimetrico su analizzatori automatici di biochimica.

Kit Reagenti

Prodotto	Confezione	Codice	Euro
Alpha-1 Microglobulina (urina)	100 tests	843654638 5714	400,00

Il Kit contiene:

- Reagente Antisiero Lattice anti Alpha-1 Microglobulina 1 x 6 ml
- Buffer 1 x 25 ml

Beta-2 Microglobulina	100 tests	843654638 5721	200,00
------------------------------	-----------	-----------------------	---------------

Il Kit contiene:

- Reagente Antisiero Lattice anti Beta-2 Microglobulina 1 x 3,5 ml
- Buffer 1 x 24 ml

Cistatina C	100 tests	843654638 5738	500,00
--------------------	-----------	-----------------------	---------------

Il Kit contiene:

- Reagente Antisiero Lattice anti Cistatina C 1 x 4,5 ml
- Buffer 1 x 21 ml

Immunoglobuline IgE	100 tests	843654638 5745	400,00
----------------------------	-----------	-----------------------	---------------

Il Kit contiene:

- Reagente Antisiero Lattice anti Immunoglobuline IgE 1 x 7,5 ml
- Buffer 1 x 20 ml

Retinol Binding Protein (siero+urina)	100 tests	843654638 5752	400,00
--	-----------	-----------------------	---------------

Il Kit contiene:

- Reagente Antisiero Lattice anti Retinol Binding Protein 1 x 6 ml
- Buffer 1 x 21 ml

Recettore Solubile Trasferrina	100 tests	843654638 5769	600,00
---------------------------------------	-----------	-----------------------	---------------

Il Kit contiene:

- Reagente Antisiero Lattice anti Recettore Solubile Trasferrina 1 x 5 ml
- Buffer 1 x 21 ml

Calibratori - Set Calibratori Prediluiti - Controlli



Calibratori

Prodotto	Confezione	Codice	Euro
Alpha-1 Microglobulina (urina)	1 x 1 ml	843654638 8319	150,00
Alpha-2 Macroglobulina (urina)	1 x 1 ml	843654638 8326	150,00
Anti-Streptolisina O	1 x 1 ml	843654638 8333	150,00
Catene Leggere	1 x 1 ml	843654638 8456	150,00
Micro Albumina (urina)	1 x 1 ml	843654638 8463	150,00
Fattori Reumatoidi	1 x 1 ml	843654638 8494	150,00

Set Calibratori Prediluiti

Prodotto	Confezione	Codice	Euro
Beta-2 Microglobulina	6 x 1 ml	843654638 8340	200,00
Beta-2 Microglobulina (urina)	6 x 1 ml	843654638 8357	300,00
Inibitore C1 (Esterasi)	6 x 1 ml	843654638 8364	275,00
Complemento C1q	6 x 1 ml	843654638 8371	275,00
Complemento C5	6 x 1 ml	843654638 8388	275,00
Cistatina C	6 x 1 ml	843654638 8395	200,00
Cistatina C (urina)	6 x 1 ml	843654638 8401	300,00
Properdina Fattore B (PFB-GBG-C3PA)	5 x 1 ml	843654638 8418	275,00
Emopexina	6 x 1 ml	843654638 8425	275,00
Immunoglobuline IgD	6 x 1 ml	843654638 8432	425,00
Immunoglobuline IgE	6 x 1 ml	843654638 8449	275,00
Retinol Binding Protein	6 x 1 ml	843654638 8470	350,00
Retinol Binding Protein (urina)	6 x 1 ml	843654638 8487	450,00

Calibratori - Set Calibratori Prediluiti - Controlli



Controlli

Prodotto	Confezione	Codice	Euro
Alpha-1 Microglobulina (urina)	1 x 1 ml	843654638 9705	150,00
Alpha-2 Macroglobulina (urina)	1 x 1 ml	843654638 9712	150,00

Set Controlli

Prodotto	Confezione	Codice	Euro
Anti-Streptolisina O	1 + 1 ml	843654638 9729	250,00
Beta-2 Microglobulina	1 + 1 ml	843654638 9736	200,00
Beta-2 Microglobulina (urina)	1 + 1 ml	843654638 9743	300,00
Inibitore C1 (Esterasi)	1 + 1 ml	843654638 9750	200,00
Complemento C1q	1 + 1 ml	843654638 9767	200,00
Complemento C5	1 + 1 ml	843654638 9774	200,00
Cistatina C	1 + 1 ml	843654638 9781	200,00
Cistatina C (urina)	1 + 1 ml	843654638 9798	300,00
Properdina Fattore B (PFB-GBG-C3PA)	1 + 1 ml	843654638 9804	200,00
Emopexina	1 + 1 ml	843654638 9811	200,00
Immunoglobuline IgD	1 + 1 ml	843654638 9828	400,00
Immunoglobuline IgE	1 + 1 ml	843654638 9835	275,00
Catene Leggere	1 + 1 ml	843654638 9842	200,00
Micro Albumina (urina)	1 + 1 ml	843654638 9859	250,00
Retinol Binding Protein	1 + 1 ml	843654638 9866	200,00
Retinol Binding Protein (urina)	1 + 1 ml	843654638 9873	300,00
Fattori Reumatoidi	1 + 1 ml	843654638 9880	250,00

CONDIZIONI GENERALI DI VENDITA

A. Validità del listino

Il presente Catalogo-Listino entra in vigore dal 1° Gennaio 2014 ed annulla i precedenti.

B. Prezzi in euro

I prezzi del presente listino sono espressi in euro.

C. Garanzia

La Venditrice garantisce la corrispondenza del Prodotto a quanto indicato nel Catalogo-Listino.

D. Ordini e Contratti

- Gli ordini dovranno contenere i seguenti elementi:
 - ← Codice fiscale, numero di partita IVA, ragione sociale ed indirizzo fiscale validi per l'intestazione della fattura.
 - ← Ragione sociale ed indirizzo del destinatario della merce.
 - ← Numero e data dell'ordine.
 - ← Codice e descrizione del prodotto.
 - ← Tipo di Confezione.
 - ← Numero dei pezzi.
 - ← Prezzo unitario.
 - ← Eventuale sconto concordato
 - ← Termine di consegna concordato o desiderato.
 - ← Termine e modalità di pagamento concordato.
- Ordine minimo: 300 €.

Per ordini con consegna scaglionata ogni scaglione dovrà avere il valore minimo di 300 €.
- E' diritto della Venditrice procrastinare o annullare, in parte o in tutto, ordinazioni o contratti, anche se accettati, per sopraggiunta impossibilità o difficoltà nelle forniture dovute a cause di forza maggiore (sospensioni di lavoro, incendi, guasti agli impianti produttivi, ecc.) della Venditrice o dei suoi fornitori. Questi eventi Ci sollevano quindi dagli obblighi assunti con l'accettazione dell'ordine e/o del contratto.
- Conformemente a quanto stabilito dalle disposizioni di legge è diritto della Venditrice risolvere i contratti o sospendere le forniture in corso nei casi di mutamento delle condizioni economiche del compratore: incapacità, fallimento, messa in liquidazione, protesti, sospensione dei pagamenti, ecc. In tali casi l'Acquirente sarà ritenuto responsabile per la mancata esecuzione del contratto.
- In caso di consegne ripartite, il ritardato o mancato pagamento di una di esse ci autorizza a risolvere il contratto o a subordinare l'esecuzione delle successive consegne al pagamento di quelle già eseguite.

E. Prezzi

- I prezzi del Listino si intendono senza impegno e potranno variare senza preavviso in assenza di Accordo scritto con l'Acquirente.
- I prezzi non comprendono l'Imposta sul Valore Aggiunto (IVA) che è sempre a carico dell'Acquirente.
- I prezzi comprendono l'imballo standard. L'imballo standard è quello che la Venditrice ritiene più idoneo in rapporto alla natura delle merci e al mezzo di trasporto prescelto. Imballi diversi da quello standard sono a carico dell'Acquirente e dovranno essere concordati di volta in volta e citati espressamente nell'ordine o nel contratto.

F. Spedizioni

La merce viaggia a rischio e pericolo dell'Acquirente.

G. Reclami

- Tutti i reclami vanno inoltrati per iscritto citando tutti gli estremi necessari alla identificazione dell'oggetto del reclamo, con la chiara indicazione dei motivi e con la documentazione necessaria entro i termini sotto specificati:
 - a) Reclami su fatture e estratti conto: entro 15 giorni dalla data della fattura o dell'estratto conto.
 - b) Reclami sulla spedizione e consegna: entro 5 giorni dalla data di consegna.
 - c) Reclami sulla qualità delle merci: entro 15 giorni dalla data di consegna.
- Decorsi i termini sopra specificati, le fatture, gli estratti conto, le merci si intendono accettate definitivamente dall'Acquirente e dal Destinatario.
- Non si accettano resi non autorizzati per iscritto dalla Venditrice.

H. Pagamenti

- I pagamenti devono essere effettuati direttamente alla Sede della Venditrice secondo le modalità e le scadenze contrattuali pattuite e comunque entro i termini e secondo le istruzioni riportate in fattura.
- La Venditrice si riserva il diritto di cedere il credito. In tal caso il pagamento andrà effettuato secondo le istruzioni.
- Nel caso di inadempienza parziale o totale l'Acquirente decadrà immediatamente dal beneficio del termine e il contratto si intenderà risolto "ipso iure" per la parte da eseguire, salvo il diritto al risarcimento del danno.
- Per i pagamenti eseguiti oltre il termine pattuito e indicato in fattura verrà applicato all'Acquirente un interesse di mora pari al tasso ufficiale di sconto (TUS) maggiorato del 3%.

I. Deroghe

Eventuali deroghe alle condizioni di fornitura sopra riportate saranno valide solo se esplicitamente accettate per iscritto dalla Venditrice.

J. Domicilio e Foro Competente

- Tutti i rapporti tra la Venditrice e l'Acquirente sono di competenza esclusiva del foro di Milano.
- L'emissione di ricevuta per l'incasso o di altra istruzione ad esso relativa non deroga da tale esclusiva competenza.
- Qualunque controversia dovesse insorgere tra la Venditrice e l'Acquirente avrà, quale unico Foro competente, quello di Milano.